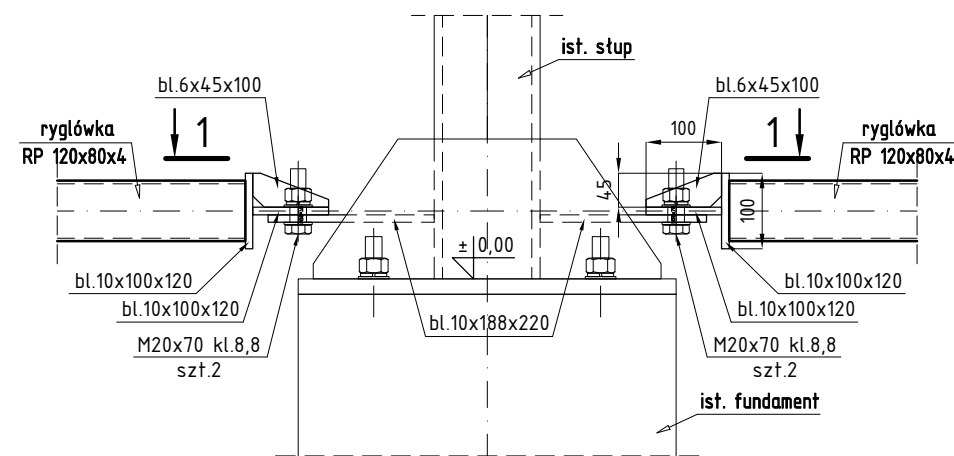
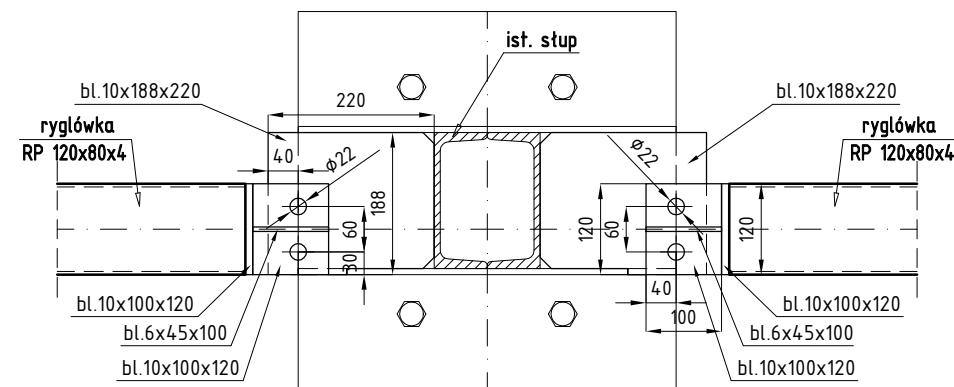


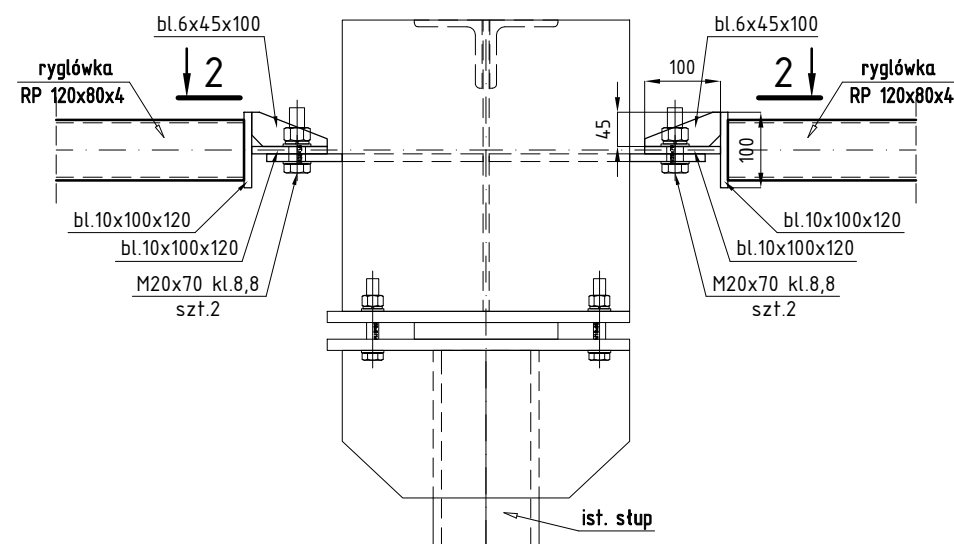
SZCZEGÓŁ A



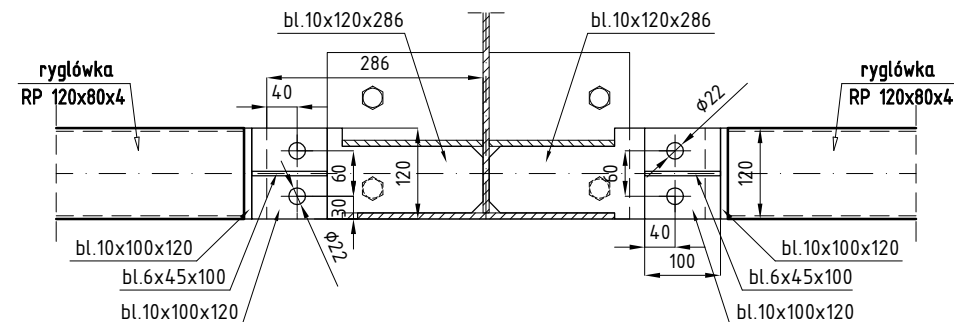
PRZEKRÓJ 1-1



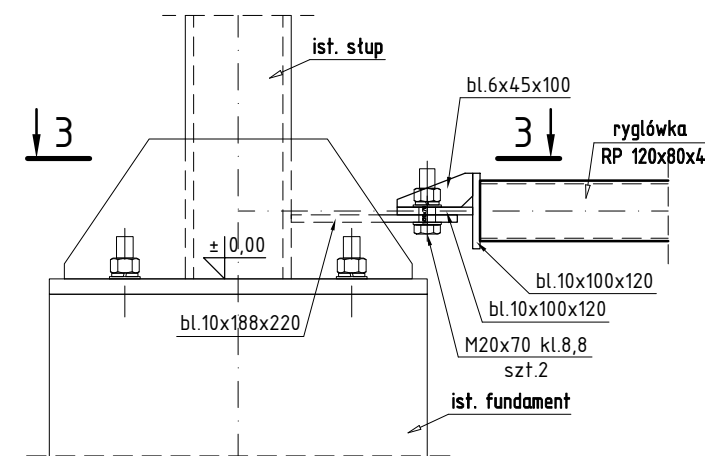
SZCZEGÓŁ B



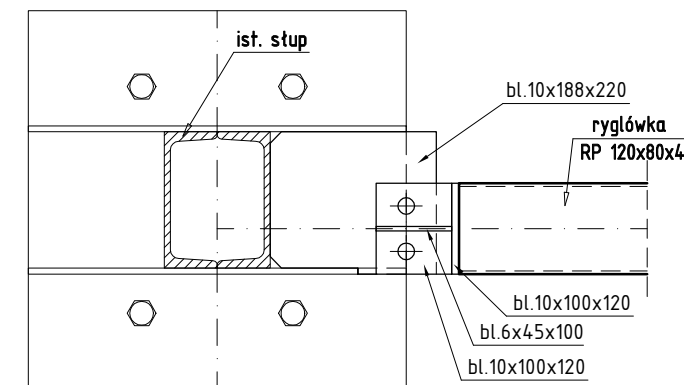
PRZEKRÓJ 2-2



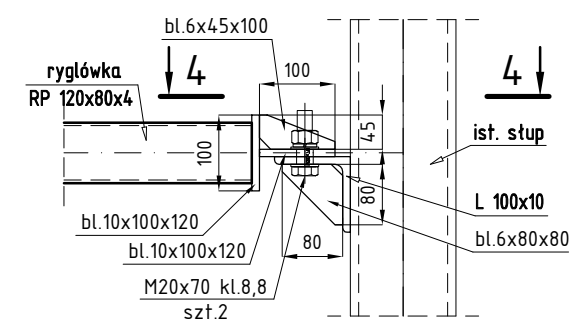
SZCZEGÓŁ C



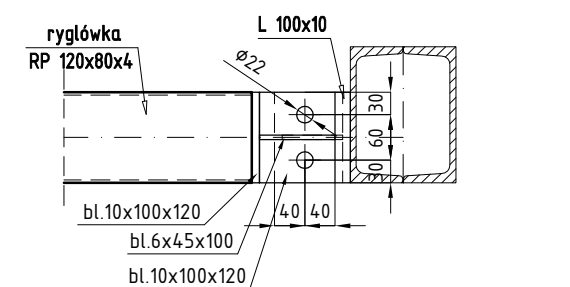
PRZEKRÓJ 3-3



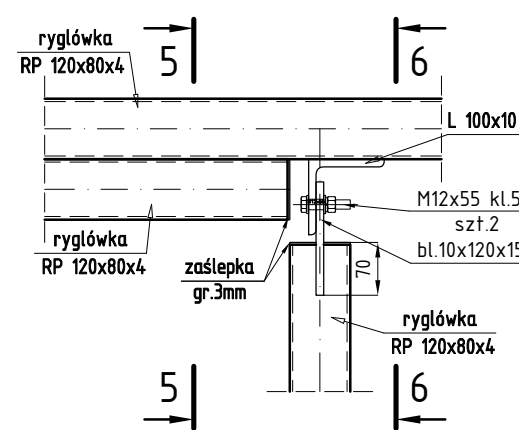
SZCZEGÓŁ D



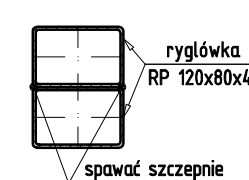
PRZEKRÓJ 4-4



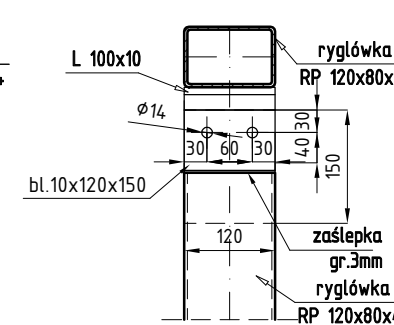
SZCZEGÓŁ E



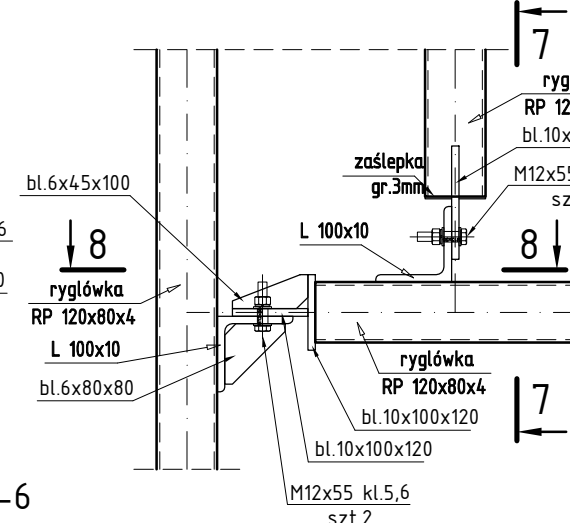
PRZEKRÓJ 5-5



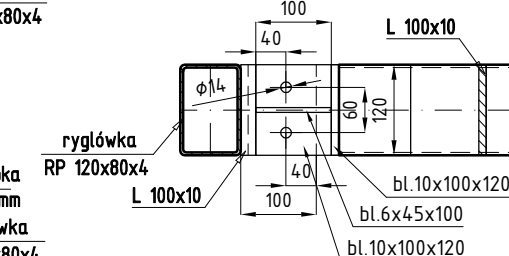
PRZEKRÓJ 6-6



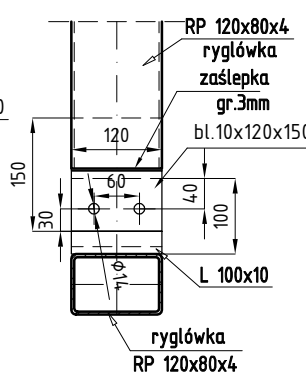
SZCZEGÓŁ F



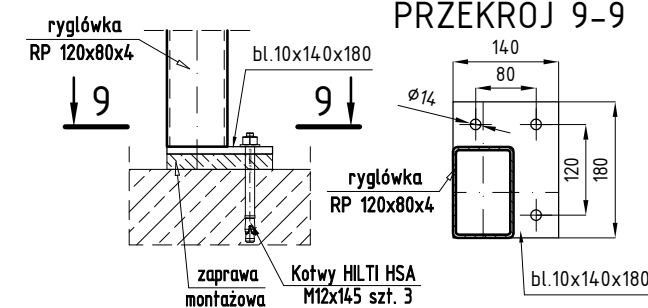
PRZEKRÓJ 8-8



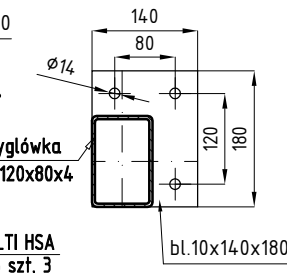
PRZEKRÓJ 7-7



SZCZEGÓŁ G



PRZEKRÓJ 9-9



1. Przed przystąpieniem do realizacji wszelkie wymiary elementów konstrukcyjnych należy domierzyć w naturze na obiekcie.
2. Blachy spawane do konstrukcji istniejącej, należy dociąć i dopasować na budowie.
3. Na etapie realizacji sprawdzić spoiny istniejących żebier i w razie konieczności obspawać ponownie.



Beata Mazurek - Architekt
ul. Górna 19A/10 25-415 Kielce,
tel. 600 37 50 57
tel. 41 20 10 992

Temat:	MODERNIZACJA BUDYNKU KOMPLEKSU NASIENNEGO POLEGAJĄCA NA REMONCIE (TERMOMODERNIZACJI) POŁOŻONEGO NA TERENIE GOSPODARSTWA SZKÓLKARSKIEGO W NĘDZY		
Adres:	ul. Myśliwska 6, 47-440 Nędza, dz. nr 1575/1, obr. 241106_2.0005		
Inwestor:	Nadleśnictwo Rudy Raciborskie	ul. Rogera 1, 47-430 Rudy	
Tyt. rys:	SZCZEGÓŁY POŁĄCZEŃ [1]		
Faza:	PROJEKT TECHNICZNY	Skala :	1:10
Branża:	KONSTRUKCJA	Nr upr. specjalności:	Podpis
Projektował:	mgr inż. Sławomir Rogowski	SWK0128POOK08	Nr rys.
Opracował:	mgr inż. Mateusz Zieja	---	PT/K-05
Sprawdził:	mgr inż. Paweł Frąckiewicz	SWK0118PWFK21	